

Fråga

Fråga:

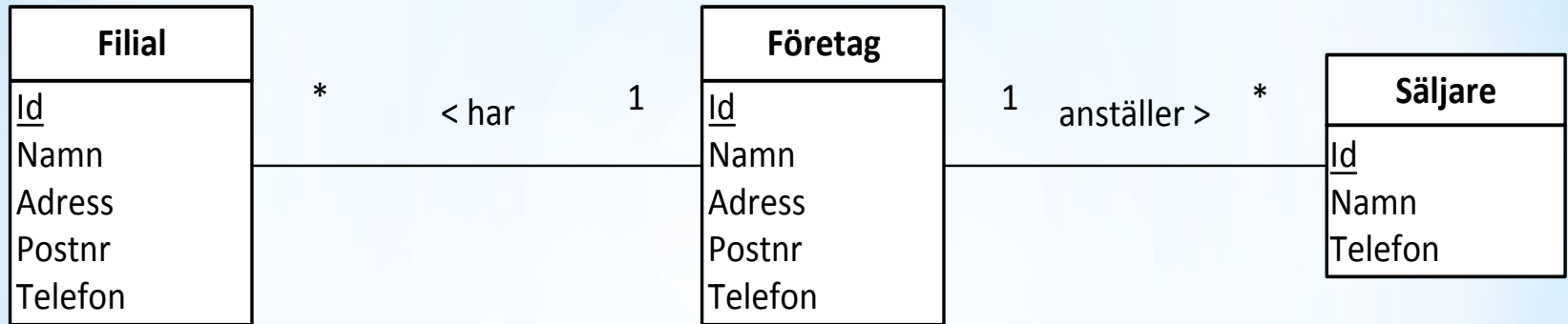
Det är inte alltid helt lätt att modellera en databas korrekt. E/R-graferna nedan illustrerar två vanliga designfällor diskuterade i Connolly och Begg.

Namnge och förklara fällorna och visa med E/R-grafer hur de kan lösas. (8p)

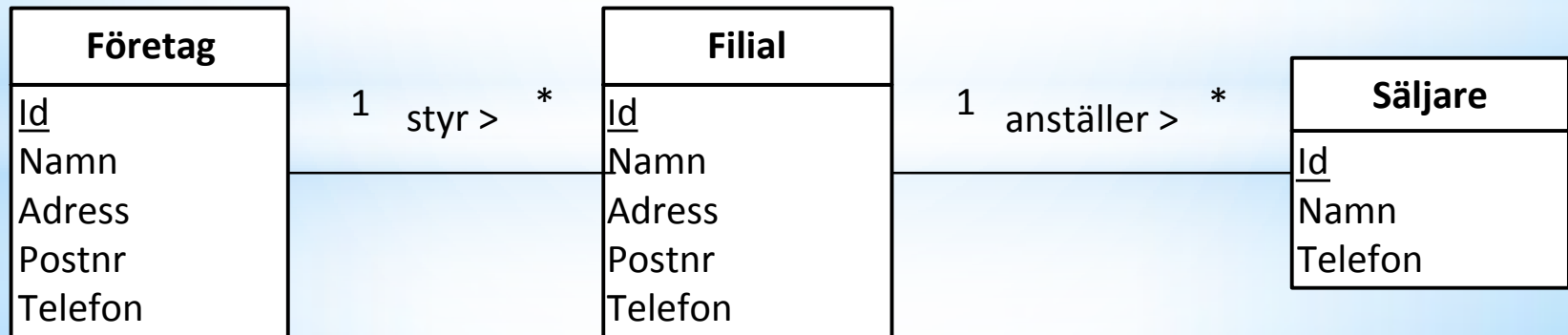
Korrekt namn 1p, förklaring 1p och graf. lösning 2p.

Tot. 2 x 4p = **8p**

Fan trap: Tvetydig relation mellan entiteter (s. 342).



Generell lösning:

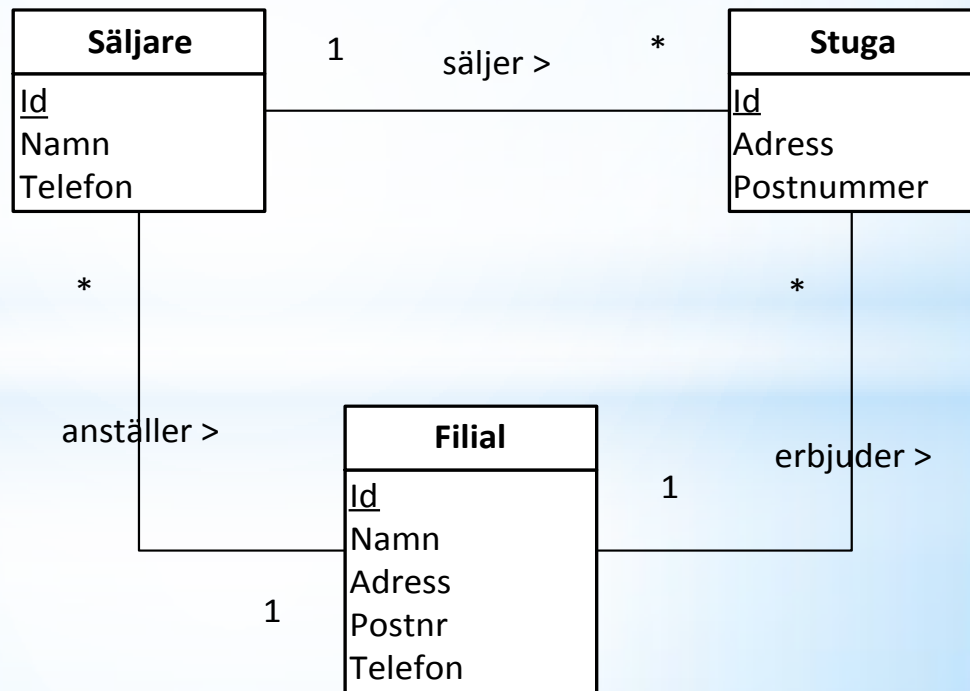


Svar

Chasm trap: Antyder att relation finns mellan entiteter, men i praktiken måste en relation skapas (s. 344).



Generell lösning:



Normaliseringsregler kap. 14

2p per korrekt tabell = 12p tot.

<i>StudentId</i>	<i>KursId</i>	Betyg	<i>KursId</i>	Kursnamn	Poäng	Kursbeskrivning
7954-B13	IK2002	VG	IK2002	Introduktion till informatik	7,5	Kursens mål är att...
8292-Y24	IK2002	G	IK4001	Databaser och databasdesign	7,5	Kursens mål ...
7954-B13	IK4001	U	IK4003	Databaser och databasdesign	7,5	Kursens ...
7954-B13	IK4003	G				

<i>StudentId</i>	<i>Fnamn</i>	<i>Enamn</i>	<i>Adress</i>	<i>Postnr</i>	<i>Telefon</i>	<i>E-post</i>	<i>ProgramId</i>
7954-B13	Karin	Johansson	Hemmansv 42	30253	178812	Karjoh@student.hh.se	SGMMD
8292-Y24	Pelle	Gustafson	Släggvägen 5	30572	0707377	pelgus1@student.hh.se	SGVIP

<i>Postnummer</i>	<i>Ort</i>
30253	Halmstad
30572	Steninge

<i>ProgramId</i>	<i>Programnamn</i>
SGMMD	Multimediadesign
SGVIP	Valfritt informatikprogram

<i>ProgramId</i>	<i>KursId</i>
SGMMD	IK2002
SGVIP	IK2002
SGMMD	IK4001
SGMMD	IK4003