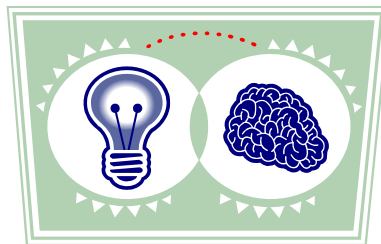




170929

Yvonne Hildingsson

**Riktlinjer för Verksamhetsförlagd utbildning, VFU6,  
inom förskolläraryrket,  
Vecka 37-42 (25 dagar), Ht-17**



**Yvonne P-Hildingsson**

VFU-ledare Förskola

035-167522

[yvhi@hh.se](mailto:yvhi@hh.se)

## Verksamhetsförlagd utbildning, VFU6

### Kursens mål (Kurskod: UV6028)

Verksamhetsförlagd utbildning (VFU) för förskollärare 7,5 hp

Denna VFU har som mål att studenten mot bakgrund av sin utbildning självständigt ska planera, genomföra, dokumentera och utvärdera arbetsuppgifter som motsvarar förskollärarens professionella arbete i förskolan. Efter avslutad kurs ska studenten kunna:

#### *Kunskap och förståelse*

- bidra till utveckling av verksamheten genom teoretiska och forskningsförankrade perspektiv

#### *Färdighet och förmåga*

- självständigt planera, organisera, leda och genomföra undervisning i såväl större som mindre barngrupp med utgångspunkt i styrdokument
- skapa förutsättningar för delaktighet och lärande där alla barn inkluderas och utmanas
- identifiera sina egna och förskolans utvecklingsbehov för att kunna delta i en verksamhet som vilar på vetenskaplig grund och beprövad erfarenhet

#### *Värderingsförmåga och förhållningssätt*

- visa förhållningssätt som vilar på för skolans värdegrund i mötet med kollegor, barn och vårdnadshavare
- utvärdera och kritiskt granska genomförande av undervisning

**Kursmoment** (alla VFU-relaterade moment inom kursen är obligatoriska) Kursen inleds med VFU-seminarium, den **5/9** riktat till studenter, (men VFU-lärarna är givetvis välkommen att delta). Före VFU6 ansvarar du för att en förhandledning genomförs. VFU-lärarna inbjuds inte till eget möte före periodens början, utan erbjuds en workshop inom ramen för perioden. Inbjudan till dessa kommer via epost. *Vid denna WS går du som student in och ersätter din VFU-lärare. Tiden räknas som VFU, eftersom det är kompetensutveckling för din VFU-lärare.*

Kursen avslutas efter VFU-perioden med ett uppföljningsseminarium, den 1/11. Innehållet tar utgångspunkt i dina/era erfarenheter under VFU. Förbered dig på att lyfta och hålla i relevanta diskussionsfrågor under seminariet både i mindre och större grupp. Mer information om innehåll kommer.

**VFU-uppgift.** Kursens innehåll syftar till att fördjupa din förskollärarkompetens att självständigt kunna ansvara för verksamhetens alla delar. Huvuduppgiften under VFU6 är att delta i samtliga uppgifter som din VFU-lärare har på heltid, vilket innebär 35h/vecka. Övriga 5 timmar har du till för- och efterarbete, och kan förläggas utanför förskolan.

Du ska:

- ta över din VFU-lärares arbete, **med hög grad av självständighet**, motsvarande **ca 75 %** av en heltidstjänstgöring, det innebär **30 h per vecka**. Under denna tid ska du skapa förutsättningar för dig att arbeta med och minst uppfylla de kriterier som finns i progressionsmatrisen (kriterierna är "golvet" inte "taket") under "slutet av utbildningen" och målen för VFU-perioden. Det innebär att du före VFU-periodens start gör en sammanfattning av din professionsutveckling i relation till varje kriterium och gör en plan för **VAD** du behöver utveckla och **HUR** du tänker dig arbeta med detta under din VFU-period utifrån vetenskaplig grund och beprövad erfarenhet (**VARFÖR**). Detta presenterar du **skriftligt** för din VFU-lärare före VFU-periodens början. Det finns givetvis andra sätt att visa att du tar aktivt ansvar för din egen utveckling till blivande förskollärare, men någon form av **skriftlig** plan ska presenteras.

Progressionsmatrisen utgår från examensmålen för förskolläraryrket och är omformulerade till sju bedömningsbara kriterier:

*A: Studenten utgår från läroplanens mål i skriftlig **planering** av den pedagogiska verksamhetens innehåll, genomförande och utvärdering såväl långsiktigt som kortsiktigt under VFU-perioden.*

*B: Studenten **leder och organiserar** varierade undervisningssituationer i såväl större som mindre barngrupp.*

*C: Studenten **reflekterar** över den egna undervisningens genomförande samt utvärderar skriftligt utifrån planeringens intentioner.*

*D: Studenten **skapar förutsättningar för delaktighet och lärande** där alla barn inkluderas och utmanas.*

*E: Studenten **utvärderar** skriftligt utveckling och lärande inom verksamheten (formativt & summativt).*

*F: Studenten **visar ett förhållningssätt** som vilar på förskolans värdegrund i mötet med kollegor, barn och vårdnadshavare.*

*G: Studenten **identifierar framtida utvecklingsbehov** för att kunna medverka till en verksamhet som vilar på vetenskaplig grund och beprövad erfarenhet.*

- självständigt planera för att ett **VFU-besök** kan genomföras under din VFU-period, och aktivt delta i trepartssamtalet.
- **besöka en studentkollega** (om möjligt) en dag eller del av dag. Ni reflekterar tillsammans över era erfarenheter på de olika förskolorna. Genomför gärna en aktivitet med barn som din besökande studentkollega ger dig summativ och formativ feedback på utifrån progressionsmatrisens kriterier.
- **göra en skriftlig sammanfattning** (beskrivning med konkreta exempel och en reflektion/analys) av **din utveckling till blivande förskollärare**, ca 3 st A4-sidor. Gör kopplingar till relevant litteratur. Utgå från progressionsmatrisens kriterier. Gå tillbaka till dina gamla omdömen, reflektioner, planeringar etc. och gör ett urval som beskriver de kvalitativa språng du gjort i din utveckling under din utbildning. Lämnas in via Blackboard senast **3/11**.

**VFU-besök.** Det kommer att genomföras ett VFU-besök under VFU6. På Blackboard publiceras listan på vem som besöker just dig. Du ansvarar för att i **god tid** ta kontakt med besökande lärare. Tänk på att de flesta besökande lärare arbetar i förskolan, eller motsvarande verksamhet och behöver god framförelåning och de inte alltid kan komma när det passar just dig perfekt! Ni som gör VFU på samma förskola eller i kommuner utanför Halmstad, behöver samordna era besök! Inget genomfört VFU-besök betyder underkänd VFU. Är det omöjligt att komma överens om tider, kontakta omgående Yvonne Hildingsson, VFU-ledare.

Besöket beräknas ta ca **2.5 timmar**, varav du är aktiv med barngrupp högst 30 minuter. Tänk på att utmana både dig själv och barnen! Övrig tid ägnas åt **trepartssamtal mellan besökande lärare, dig och din VFU-lärare**. Samtalet tar utgångspunkt i din aktivitet och besökande lärare använder sig av bedömningsmatrisen och förväntar sig att du är aktiv genom att **reflektera och värdera din egen insats** och ger exempel på hur du arbetat med bedömningskriterierna utifrån vetenskaplig grund och beprövad erfarenhet.

Inför besöket skickar du en **skriftlig planering din aktivitet till besökande lärare 2 dagar före besöket** eller enligt överenskommelse. Under och efter VFU-besöket skriver besökande lärare en besöksrapport som lämnas till kursansvarig för VFU. Du ska vara informerad om innehållet i rapporten och har möjlighet att ta del av den efteråt via kursansvarig.

**Närvaro/Frånvaro.** All frånvaro tas igen inom innevarande termin. *Du har rätt till dina VFU-dagar!* När frånvaro kan tas igen bestäms i samråd med din VFU-lärare. Lämna in din närvaro-/ omdömesblankett när **alla** dagar är gjorda. När du tar igen dagar är det viktigt att det görs på ett sätt så att kvaliteten står i fokus. Det innebär så sammanhängande som möjligt. Ta kontakt med kursansvarig vid längre frånvaro d.v.s. 4 dagar eller mer.

**Registerutdrag.** Enligt skollagen (2010:800) måste alla lärarstudenter visa utdrag ur belastningsregistret för förskolechef i det VFU-område där de gör VFU. Ha alltid ett aktuellt registerutdrag i din VFU-pärm! Länk till Polisen finns på VFU-hemsidan.

**Betyg och bedömningsgrunder.** För den i kursen ingående VFU gäller betyget Godkänd eller Underkänd. För godkänt krävs att samtliga uppgifter utförts, ett aktivt deltagande i seminariediskussionerna och inlämnande av närvarorapport och omdöme från dina dagar på förskolan, signerad av din VFU-lärare. Blir du underkänd kommer du att ges möjlighet att komplettera de punkter som brister. Vid ej godkänd VFU genomförs ett vägledningssamtal.

## Examination av VFU6

1. Förberedelse inför och **aktivt deltagande** under alla kursens obligatoriska VFU-seminarier både före och efter VFU-perioden.
2. Ifylld och av din VFU-lärare underskriven närvaro- och omdömesblankett med uppnådda mål för VFU-perioden.
3. Självvärdering utifrån omdömesblankettens kriterier, i form av skriftligt PM.
4. Godkänt VFU-besök.

Lycka till önskar

Yvonne Hildingsson

[yvhi@hh.se](mailto:yvhi@hh.se)